

# PTMB, CRISI I CANVI CLIMÀTIC

conseqüències socials i ambientals  
d'un model fracassat

ECOLOGISTES  
CATALUNYA  
e n a c c i ó

# 1. Crisi

El PTMB abunda en les estratègies que han portat a la crisi:

- a) Construcció excessiva de nous habitatges en base al mercat
- b) No preveu estratègies contra l'especulació amb el sòl, sinó més aviat al contrari (espais de p.p.)
- c) Dependència energètica
- d) Dependència alimentària
- e) Sobredimensionament de les infraestructures
- f) Destrucció de l'economia productiva

→ Amb la proposta actual, es perd l'oportunitat d'acotar l'ocupació del sòl amb nova urbanització, de reorientar les polítiques territorials i socioeconòmiques vinculades, de fer un canvi de paradigma.

# 1. Crisi: premises

El PTMB parteix d'una premissa dogmàtica: cal continuar creixent. El mal anomenat “anàlisi d’alternatives” de l’AAE, així ho acredita:

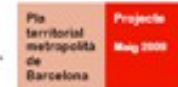
El present capítol analitza diverses alternatives de desenvolupament territorial per tal de valorar les possibilitats d’aplicació de cadascuna d’elles a la realitat de la regió metropolitana de Barcelona i, sobretot, els avantatges i inconvenients que comportarien a la seva població, la seva activitat i el seu medi natural. Són, doncs, alternatives d’ocupació física de la regió que, més enllà de la disposició concreta dels diversos elements, suposen **grans models de desenvolupament territorial**.

Implícitament, doncs, es nega l’opció de limitar o evitar una major ocupació del sòl, per a afrontar una aposta de millora de la qualitat del territori.

Ni tan sols s’avalua com a una alternativa!

# 1. Crisi: habitatge

Construcció excessiva de **nous habitatges** en base al mercat:



Llindar màxim de l'increment del parc d'habitatges totals i principals a la regió metropolitana 2001-2026

	Habitatges existents + planejament + propostes		Nous habitatges 2001-2026 (acabats 2001-2003 + 5/6 planejament)		Principals	
	unitats		unitats	%	unitats	%
Parc 2001	2.063.975				1.607.373	77,88
Acabats 2001-2003	97.837		97.837	14,86		
<b>Total parc estimat 2004*</b>	<b>2.161.812</b>					
<b>Potencial per planejament urbanistic 2004</b>	<b>464.019</b>		<b>386.683</b>	<b>58,73</b>		
Estratègia de nucli	27.660		23.050	3,50		
Àrees de transformació urbana	63.447		63.447	9,64		
Àrees de nova centralitat	3.800		3.167	0,48		
Àrees de reforçament nodal metropolitana	98.473		82.061	12,46		
AREs en sectors no urbans ni urbles. en continus	2.631		2.193	0,33		
<b>Total propostes Pla</b>	<b>196.012</b>		<b>173.918</b>	<b>26,41</b>		
<b>Increment</b>			<b>658.437</b>		<b>763.670</b>	
<b>TOTAL</b>	<b>2.821.843</b>		<b>2.722.412</b>	<b>100,00</b>	<b>2.371.043</b>	<b>87,09</b>

(\*) No s'han considerat les possibles unitats enderrocades.

# 1. Crisi: habitatge

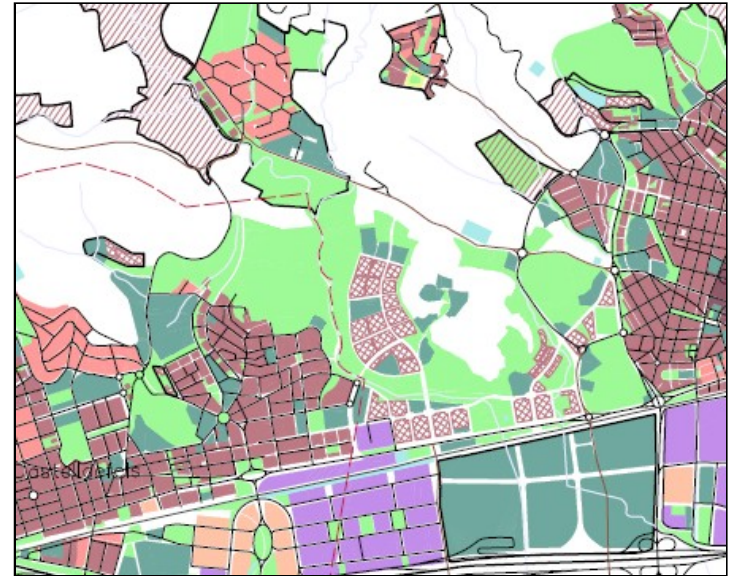
Insuficiència de l'anàlisi **d'alternatives** pel que fa a **l'habitatge**:

- Manca d'una aposta forta per la rehabilitació, reestructuració i recuperació dels nuclis urbans existents degradats.
- El 2007 es deia (avantprojecte) que calien 800.000 nous habitatges per encabir una població de 7,5 M habitants. Avui ja els som sense haver construït aquesta xifra.

# 1. Crisi: ocupació del sòl

No preveu estratègies contra l'especulació amb el sòl:

- No es canvia la qualificació a cap sector de sòl urbanitzable segons planejament municipal
- El sòl de Protecció Preventiva es converteix *de facto* en una reserva de sòl per urbanitzar
- Fins i tot es delimiten com a sectors urbans alguns que no tenen ni planejament aprovat



# 1. Crisi: energia i aliments

## Dependència energètica i alimentària:

- Es preveu una caiguda de la població dedicada al sector primari, i del seu pes en l'economia, sense cap mesura
- No s'analitza la rellevància d'aconseguir un cert grau de sobirania alimentària
- No es planifiquen les infraestructures de producció d'energia
- No es preveuen les conseqüències de la crisi energètica ni per al consum d'electricitat ni pel que fa a la disponibilitat de carburant per vehicles

# 1. Crisi: el mite de les infr.

Es manté el model del PITC: el mite del dèficit d'infraestructures:

- Noves autovies (4rt cinturó)
- Nous túnels  
(20 MINUTOS, 30 de setembre: “Estudien fer el túnel de la Conreria de peatge per evitar el seu col·lapse”)
- Noves línies d'Alta Velocitat, elitistes i desestructuradores del territori
- Previsió d'increment del trànsit aeroportuari: de 26 (2001) a 80 milions de passatgers (2026).

## 2. Canvi Climàtic

El PTMB ignora les conseqüències sobre el principal problema ambiental i un dels més greus problemes socials i econòmics:

- No preveu les repercussions sobre les emissions de GEH de la seva implementació
- Continua apostant per l'increment de la mobilitat
- Aprofundeix en el consum de sòl: sacrifici de sòls agrícoles
- No analitza el vector energia, tan sols el consum elèctric
- Accepta l'increment en la dependència de les importacions de tot tipus de béns de consum
- No analitza les repercussions a nivell global del consum de recursos que es farien servir per al desenvolupament urbanístic i d'infraestr.
- Ignora formes de transport no motoritzat
- No incorpora, en fi, estratègies de mitigació ni de compensació

# 2. Canvi Climàtic

## IV Informe d'Avaluació de l'IPCC (2007):

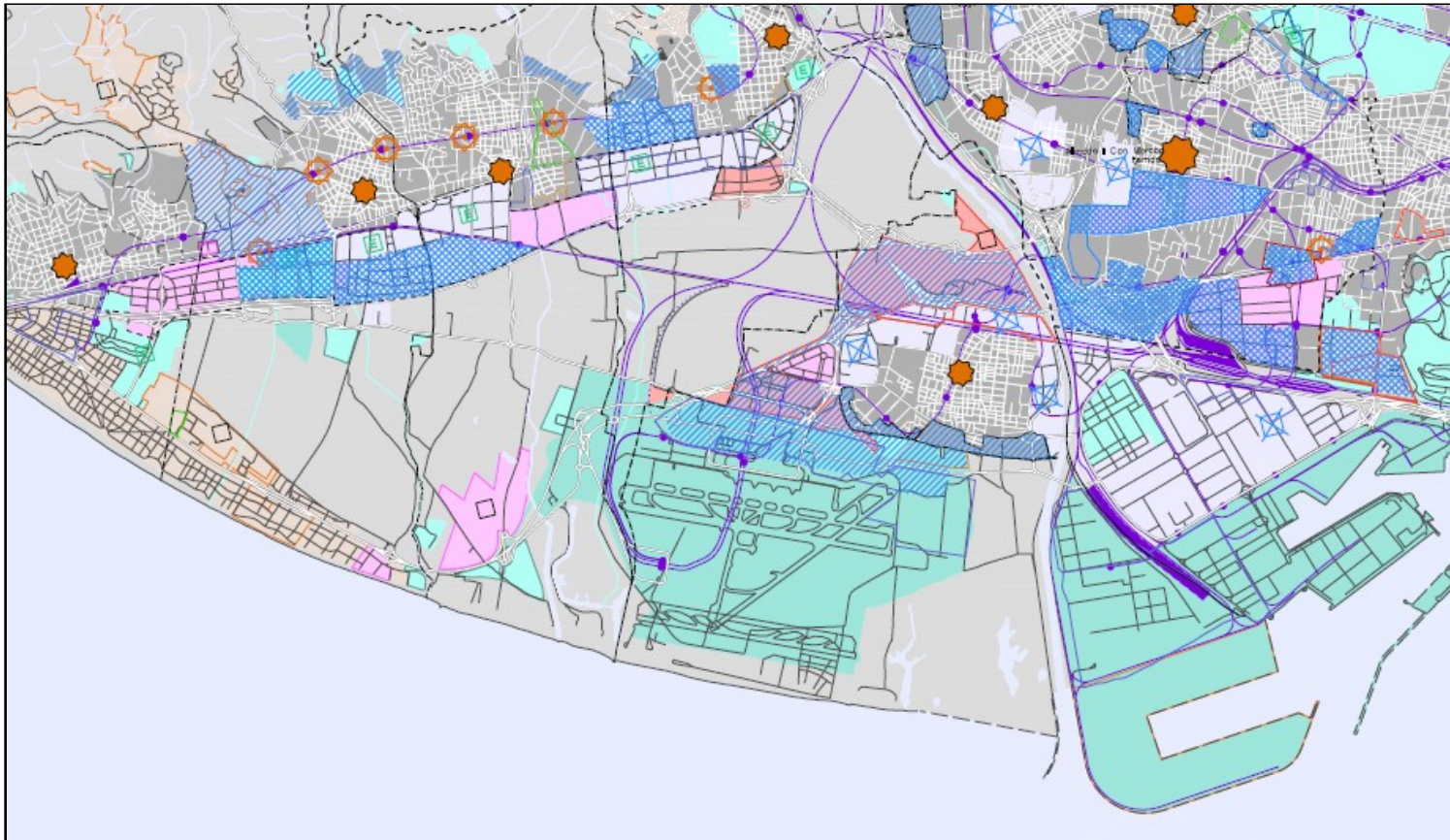
- ✓ inversions en formes no motoritzades de transport
- ✓ inclusió de mesures d'adaptació en la planificació urbana i el disseny d'infraestructures [17.2]

El PTMB incideix:

- Més mobilitat (emissions difuses)
- Més construcció (emissions directes i difuses)
- Més consum de residus
- Més dependència del comerç internacional
- Pèrdua de sòls
- Pèrdua de connectivitat ecològica

# 2. Canvi Climàtic

## *Un cas concret: el Delta del Llobregat*



# Moltes gràcies

*[www.ecologistesenaccio.cat](http://www.ecologistesenaccio.cat)*

ECOLOGISTES  
Catalunya  
e n a c c i ó