

# La matriu biofísica del PTMB

Barcelona, 8 d'octubre de 2009

*Manel Cunill i Llenas (mcunill@depana.org)*



Lliga per a la  
defensa del  
patrimoni natural

# Un fet determinant del PTMB

**Matriu biofísica:** conjunt de vectors abiòtics i biòtics (substrat, clima, geomorfologia, sòl, flora, fauna) subjacent a tot territori i que condiciona permanentment les transformacions antròpiques.

# Els espais naturals

- **Element** diferencial i identitari del PTMB
- Conjunt d'ecosistemes
- Diversitat d'hàbitats i espècies
- Matriu biofísica
- Connectivitat
- Béns i serveis pel benestar humà *Millennium Ecosystem Assessment* ([www.millenniumassessment.org](http://www.millenniumassessment.org))

# Béns i serveis dels ecosistemes

**D'abastament:** productes que s'obtenen dels ecosistemes, com aliments, l'aigua, fusta

**De regulació:** beneficis que s'obtenen de la regulació dels processos dels ecosistemes, com el clima, de les inundacions, de les malalties, dels residus, de regulació de l'erosió, de la qualitat de l'aigua...

# Béns i serveis dels ecosistemes

**Culturals:** beneficis intangibles que s'obtenen dels ecosistemes, com els serveis recreatius, d'estètica, de turisme, educatius, espirituals...

**De recolzament:** serveis necessaris per la prestació dels altres serveis i el sosteniment de l'ecosistema, com la formació dels sòls, la fotosíntesis, el cicle dels nutrients...

# Normativa / proposta del PTMB

## **SISTEMA D'ESPAIS OBERTS**

- a) Espais de protecció especial pel seu interès natural i agrari
- b) Espais de protecció especial de la vinya
- c) Espais de protecció preventiva.

## Normativa del PTMB (2)

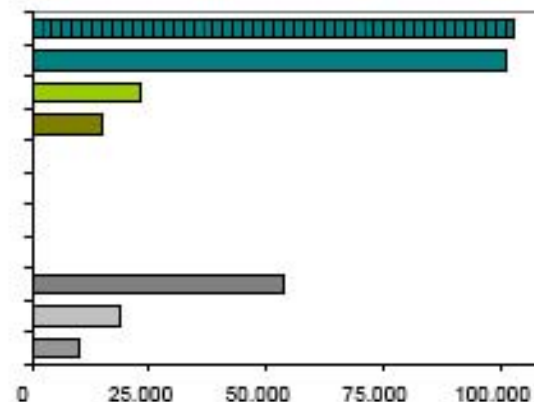
### c) Espais de protecció preventiva.

*El Pla considera que cal protegir preventivament aquests espais, sense perjudici que mitjançant el planejament d'ordenació urbanística municipal, i en el marc que les estratègies que el Pla estableix per a cada assentament, es puguin delimitar àrees per a ésser urbanitzades i edificades, si s'escau.*

# Superfícies per tipus de protecció

## Superfícies per tipus de protecció dels espais oberts

Tipus d'espais	hectàrees	%
<b>Espais de protecció especial pel seu interès natural i agrari</b>		
Espais amb protecció jurídica supramunicipal (delimitats)	102.438	31,7
Altres sòls del Pla	101.315	31,3
Espais de protecció especial de la vinya	23.113	7,1
Espais de protecció preventiva	14.682	4,5
<b>Total sistema d'espais oberts</b>	<b>241.526</b>	<b>74,6</b>
<b>Sòls urbans</b>		
Sòl urbà (segons planejament municipal)	53.607	16,8
Sòl urbanitzable (segons planejament municipal)	18.468	5,7
Altres espais urbans	9.954	3,1
<b>Total urbà i urbanitzable</b>	<b>82.027</b>	<b>25,4</b>
<b>TOTAL ÀMBIT METROPOLITÀ</b>	<b>323.553</b>	<b>100,0</b>



# Proposta de DEPANA (1)

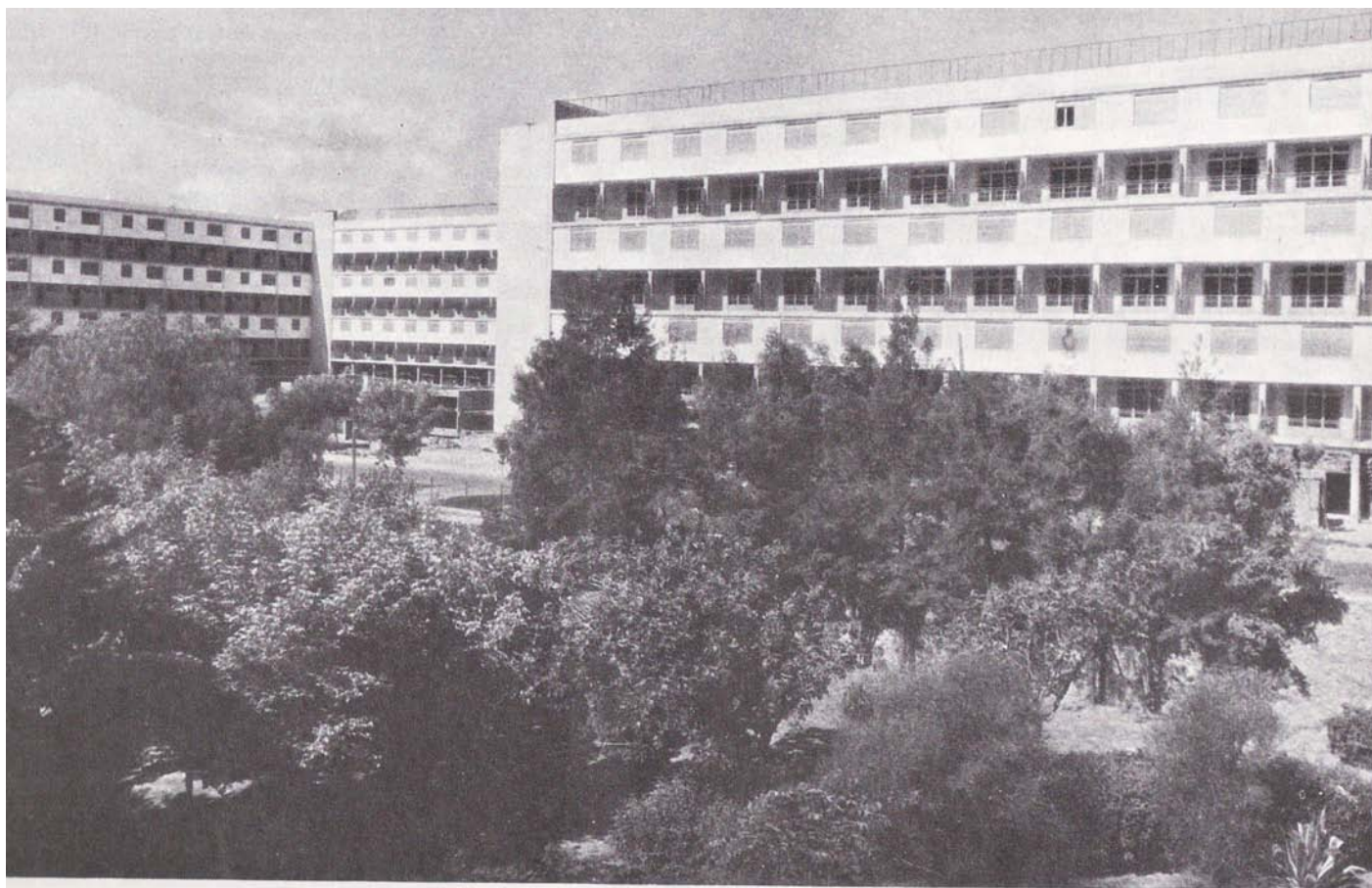
## **SISTEMA D'ESP AIS NATURALS**

- **Espais d'interès natural i ambiental.**  
(PEIN, Natura 2000, Parcs naturals, connectors ...)
  
- b) Espais agrícoles, forestals i fluvials**  
(parcs agraris, DOP, parcs fluvials ...)

# Proposta de DEPANA (2)

- **Funcions ambientals i ecològiques**
- **Funcions productives**
- **Funcions socials**

# Espais oberts? Espais lliures?



LA RELACIÓ ENTRE ESPAIS OBERTS I EDIFICIS. Aquest esquema d'habitatges per a famílies de renda baixa, constituït per 211 apartaments (amb cinc cambres i del tipus dúplex), s'adapta al clima de Barcelona (Espanya). Aquestes unitats d'apartaments, dotades de serveis comunitaris –secció de biblioteca pública, clubs, piscina, cooperativa de botigues, jardí d'infància i escola pública– constitueixen una petita unitat de veïnat. Les ales àmpliament espaiades d'aquests blocs i l'espai obert semiencercat que les separa recorden el pati tradicional mediterrani i, fins un cert punt, reconstrueixen aquest element a una escala urbana. La relació entre espais oberts i espais edificats és especialment important en els esquemes d'habitatge, ja que pot derivar-se d'una gran varietat d'expressions arquitectòniques.